



Przed-przewodnik

Muzeum Okręgowe
im. Leona Wyczółkowskiego
w Bydgoszczy

Dom Leona Wyczółkowskiego

O MUZEUM

O MIEJSCU

O WYSTAWACH

WIĘCEJ INFO.

WIĘCEJ INFO.

WIZYTA W DLW

1. Planowanie
wizyty

2. Aplikacja

3. Lokalizacja

Lokalizacja

4. Wejście

Wejście

5. Kasa biletowa

Kasa biletowa

6. Szatnia

7. Toalety

8. Wejście
na wystawę

9. Wystawy stałe
Salon błękitny

Wystawy stałe
Salon zielony

Wystawy stałe
klatka schodowa

Wystawy stałe
I piętro

Wystawy stałe
Prac. malarska

Wystawy stałe
Prac. graficzna

Wystawy stałe
Pokój biograf.

10. Zakończenie
zwiedzania

PRZYDATNE INFO.

O MUZEUM

Muzeum Okręgowe im. Leona Wyczółkowskiego w Bydgoszczy (MOB) to najstarsze i największe muzeum w Bydgoszczy. Zbiera, bada i opowiada o dziedzictwie historycznym, artystycznym i technicznym miasta, Polski i Europy. Zespół MOB stara się, aby zbiory były dobrze chronione, odpowiednio badane i prezentowane. Oferujemy także różnorodne programy edukacyjne dla wszystkich grup odbiorców. Wszystko to w miłej i przyjaznej atmosferze.

Nasze muzeum zostało założone w 1923 roku jako Muzeum Miejskie. Jednak jego początki sięgają 1890 roku, kiedy po raz pierwszy udostępniono publiczności zbiory zabytków w ramach Towarzystwa Historycznego Obwodu Nadnoteckiego. Z czasem Muzeum Miejskie przekształciło się w dzisiejsze Muzeum Okręgowe .

Leon Wyczółkowski (1852–1936) to polski malarz, grafik i rysownik. Jeden z czołowych przedstawicieli Młodej Polski tworzący w nurcie malarstwa realistycznego. Tworzył prace o tematyce salonowej, historycznej i religijnej a także pejzażowej.

O MUZEUM

O MIEJSCU

O WYSTAWACH

WIĘCEJ INFO.

WIĘCEJ INFO.

WIZYTA W DLW

1. Planowanie wizyty

2. Aplikacja

3. Lokalizacja

Lokalizacja

4. Wejście

Wejście

5. Kasa biletowa

Kasa biletowa

6. Szatnia

7. Toalety

8. Wejście na wystawę

9. Wystawy stałe
Salon błękitny

Wystawy stałe
Salon zielony

Wystawy stałe
klatka schodowa

Wystawy stałe
I piętro

Wystawy stałe
Prac. malarska

Wystawy stałe
Prac. graficzna

Wystawy stałe
Pokój biograf.

10. Zakończenie zwiedzania

PRZYDATNE INFO.

O MIEJSCU

Budynek został wybudowany w latach 1899–1902 jako dom dla zarządu Młynów Rothera. Po II wojnie światowej przejął go Skarb Państwa i przekazał Państwowym Zakładom Zbożowym, które wykorzystywały go jako dom mieszkalny. W 1975 roku trafił w użytkowanie Muzeum Okręgowego im. Leona Wyczółkowskiego w Bydgoszczy, a w 1994 roku stał się jego własnością. W budynku mieściły się działy: Numizmatyki, Grafiki i Inwentaryzacji oraz pracownie: Fotograficzna i Konserwacji.

Obecnie w *Domu Leona Wyczółkowskiego* (DLW) można zobaczyć stałą wystawę prezentującą twórczość Leona Wyczółkowskiego, jak i materiały biograficzne oraz pamiątki osobiste artysty.



O MUZEUM

O MIEJSCU

O WYSTAWACH

WIĘCEJ INFO.

WIĘCEJ INFO.

WIZYTA W DLW

1. Planowanie
wizyty

2. Aplikacja

3. Lokalizacja

Lokalizacja

4. Wejście

Wejście

5. Kasa biletowa

Kasa biletowa

6. Szatnia

7. Toalety

8. Wejście
na wystawę

9. Wystawy stałe
Salon błękitny

Wystawy stałe
Salon zielony

Wystawy stałe
klatka schodowa

Wystawy stałe
I piętro

Wystawy stałe
Prac. malarska

Wystawy stałe
Prac. graficzna

Wystawy stałe
Pokój biograf.

10. Zakończenie
zwiedzania

PRZYDATNE INFO.

O WYSTAWACH



Leon Wyczółkowski, *Autoportret - zadumany*, 1913
pastel, tusz, tektura, wym. 89 x 104 cm, nr inw. MOB W-13

Wystawa oparta o zbiory MOB obejmuje dzieła artystyczne i biograficzne z Działu Leona Wyczółkowskiego oraz przedmioty historyczne z Działu Historii i Pracowni Numizmatyki. Jej celem jest przybliżenie twórczości Leona Wyczółkowskiego, polskiego malarza tworzącego na przełomie XIX i XX wieku.

Prace artysty zostały przedstawione w porządku chronologicznym i tematycznym, co pozwala prześledzić rozwój twórczy artysty oraz lepiej zrozumieć epokę, w której żył. Oprócz dzieł sztuki na wystawie znajdują się przedmioty z zakresu rzemiosła artystycznego oraz przedmioty codziennego użytku, które pomagają odtworzyć klimat tamtych czasów.

Wystawa jest skierowana do różnych grup odwiedzających: zarówno tych, którzy znają twórczość Wyczółkowskiego, jak i tych, którzy dopiero ją odkrywają. Szczególnie polecana jest dzieciom i młodzieży mogącej poznać wybitnego malarza i grafika oraz zobaczyć jego warsztat pracy.

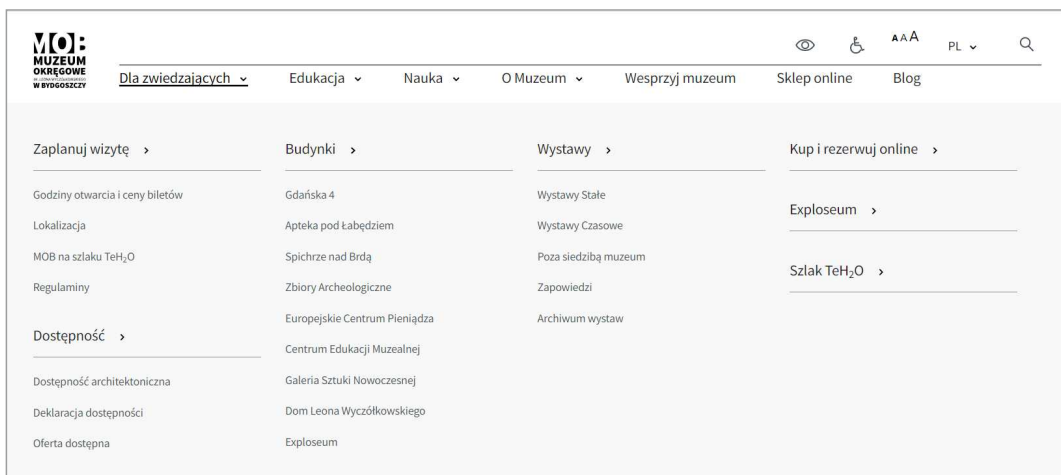
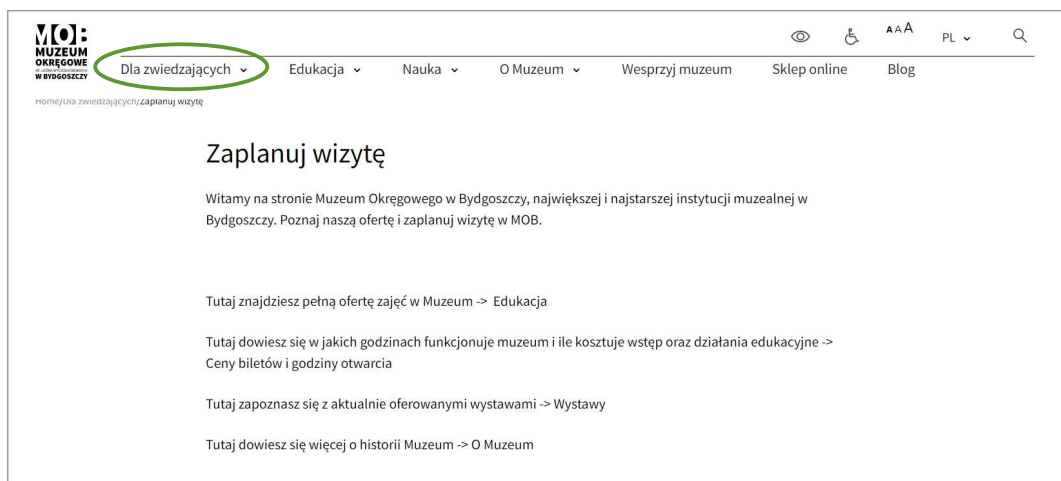
- O MUZEUM
- O MIEJSCU
- O WYSTAWACH
- WIĘCEJ INFO.
- WIĘCEJ INFO.
- WIZYTA W DLW
- 1. Planowanie wizyty
- 2. Aplikacja
- 3. Lokalizacja
- Lokalizacja
- 4. Wejście
- Wejście
- 5. Kasa biletowa
- Kasa biletowa
- 6. Szatnia
- 7. Toalety
- 8. Wejście na wystawę
- 9. Wystawy stałe
- Salon błękitny
- Wystawy stałe
- Salon zielony
- Wystawy stałe
- klatka schodowa
- Wystawy stałe
- I piętro
- Wystawy stałe
- Prac. malarska
- Wystawy stałe
- Prac. graficzna
- Wystawy stałe
- Pokój biograf.
- 10. Zakończenie zwiedzania
- PRZYDATNE INFO.

WIĘCEJ INFORMACJI

Jeśli chcesz dowiedzieć się więcej o naszym muzeum, wystawie prezentowanej w DLW oraz o innych wystawach stałych i czasowych w naszym muzeum, odwiedź naszą stronę internetową:

www.muzeum.bydgoszcz.pl

W zakładce „Dla zwiedzających” znajdziesz wszystkie potrzebne informacje do zaplanowania swojej wizyty.



O MUZEUM

O MIEJSCU

O WYSTAWACH

WIĘCEJ INFO.

WIĘCEJ INFO.

WIZYTA W DLW

1. Planowanie wizyty

2. Aplikacja

3. Lokalizacja

Lokalizacja

4. Wejście

Wejście

5. Kasa biletowa

Kasa biletowa

6. Szatnia

7. Toalety

8. Wejście na wystawę

9. Wystawy stałe Salon błękitny

Wystawy stałe Salon zielony

Wystawy stałe klatka schodowa

Wystawy stałe I piętro

Wystawy stałe Prac. malarska

Wystawy stałe Prac. graficzna

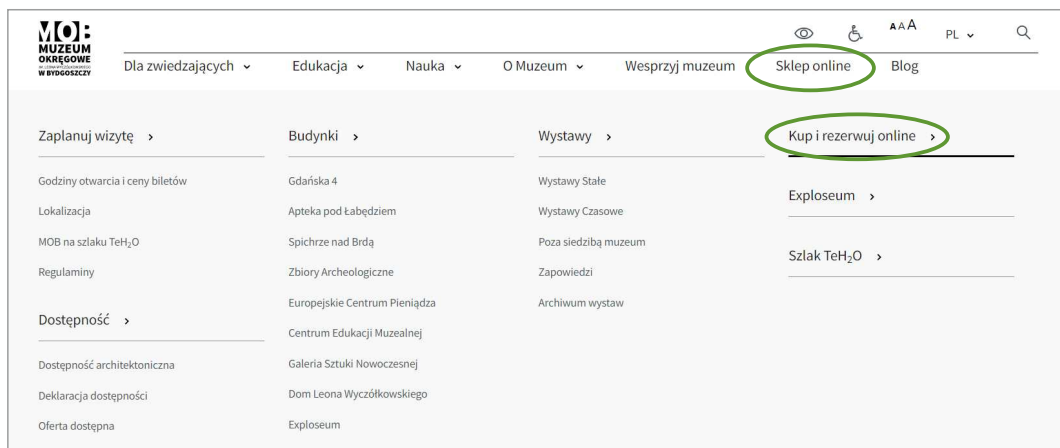
Wystawy stałe Pokój biograf.

10. Zakończenie zwiedzania

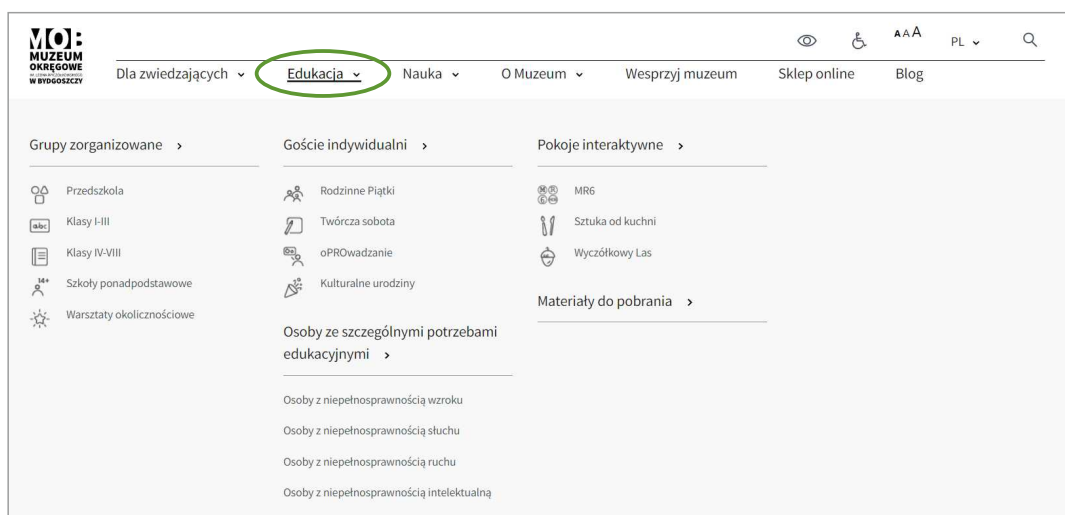
PRZYDATNE INFO.

WIECEJ INFORMACJI

Znajdziesz tu informację o lokalizacji naszych budynków, aktualnych wystawach czy cenach biletów i godzinach otwarcia. Możesz też zakupić bilety, klikając w odnośnik „Kup i rezerwuj online” lub „Sklep online”.



Z zakładki „Edukacja” dowiesz się, jakie mamy zajęcia edukacyjne, w których możesz wziąć udział.



Dostępna jest także strona internetowa poświęcona Leonowi Wyczółkowskiemu
www.wyczolkowski.muzeum.bydgoszcz.pl

- MUZEUM
- MIEJSCU
- WYSTAWACH
- WIĘCEJ INFO.
- WIĘCEJ INFO.
- WIZYTA W DLW
- 1. Planowanie wizyty
- 2. Aplikacja
- 3. Lokalizacja
- Lokalizacja
- 4. Wejście
- Wejście
- 5. Kasa biletowa
- Kasa biletowa
- 6. Szatnia
- 7. Toalety
- 8. Wejście na wystawę
- 9. Wystawy stałe
- Salon błękitny
- Wystawy stałe
- Salon zielony
- Wystawy stałe
- klatka schodowa
- Wystawy stałe
- I piętro
- Wystawy stałe
- Prac. malarska
- Wystawy stałe
- Prac. graficzna
- Wystawy stałe
- Pokój biograf.
- 10. Zakończenie zwiedzania
- PRZYDATNE INFO.

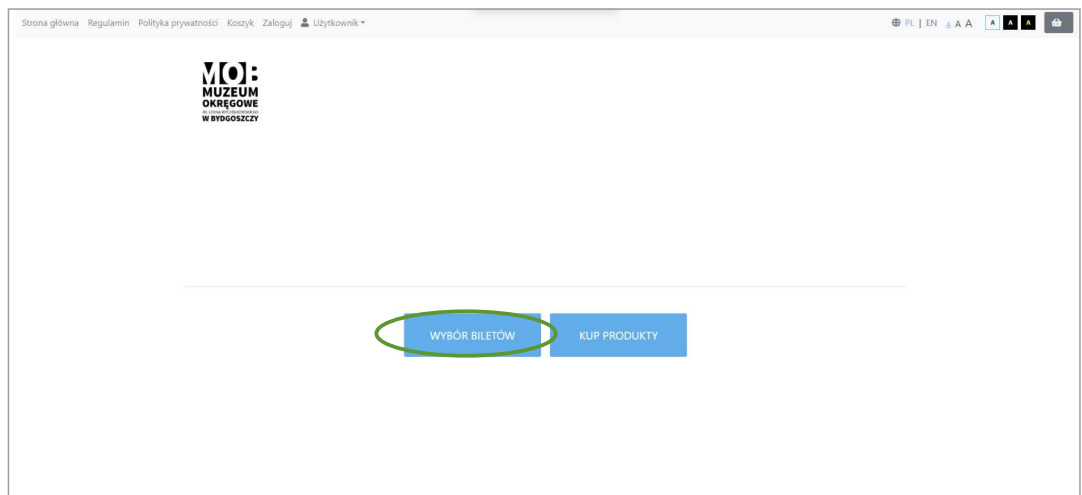
WIZYTA W DOMU LEONA WYCZÓŁKOWSKIEGO

1. Planowanie wizyty

Przed wizytą w DLW odwiedź stronę internetową muzeum. Znajdziesz tam:

- informację, czy muzeum będzie otwarte w planowanym przez Ciebie dniu,
- aktualne wystawy, które możesz zobaczyć,
- aktualne ceny biletów.

Na stronie możesz również kupić bilet wstępu do muzeum lub na wydarzenie, które Cię interesuje.



Możesz też zadzwonić do Kasy Biletowej na numer telefonu 52 58 59 907, gdzie uzyskasz niezbędne informacje.

O MUZEUM

O MIEJSCU

O WYSTAWACH

WIĘCEJ INFO.

WIĘCEJ INFO.

WIZYTA W DLW

1. Planowanie
wizyty

2. Aplikacja

3. Lokalizacja

Lokalizacja

4. Wejście

Wejście

5. Kasa biletowa

Kasa biletowa

6. Szatnia

7. Toalety

8. Wejście
na wystawę

9. Wystawy stałe
Salon błękitny

Wystawy stałe
Salon zielony

Wystawy stałe
klatka schodowa

Wystawy stałe
I piętro

Wystawy stałe
Prac. malarska

Wystawy stałe
Prac. graficzna

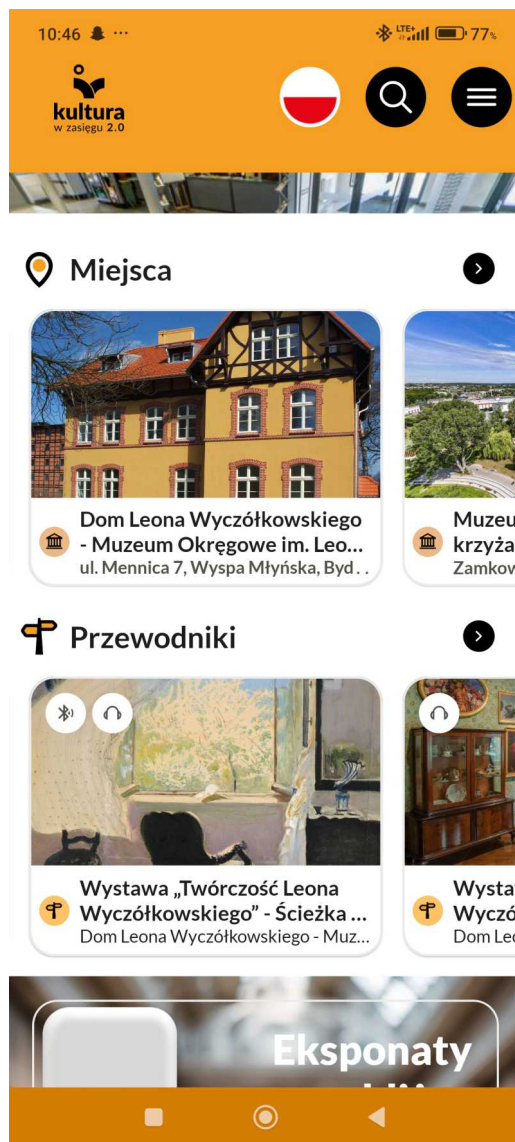
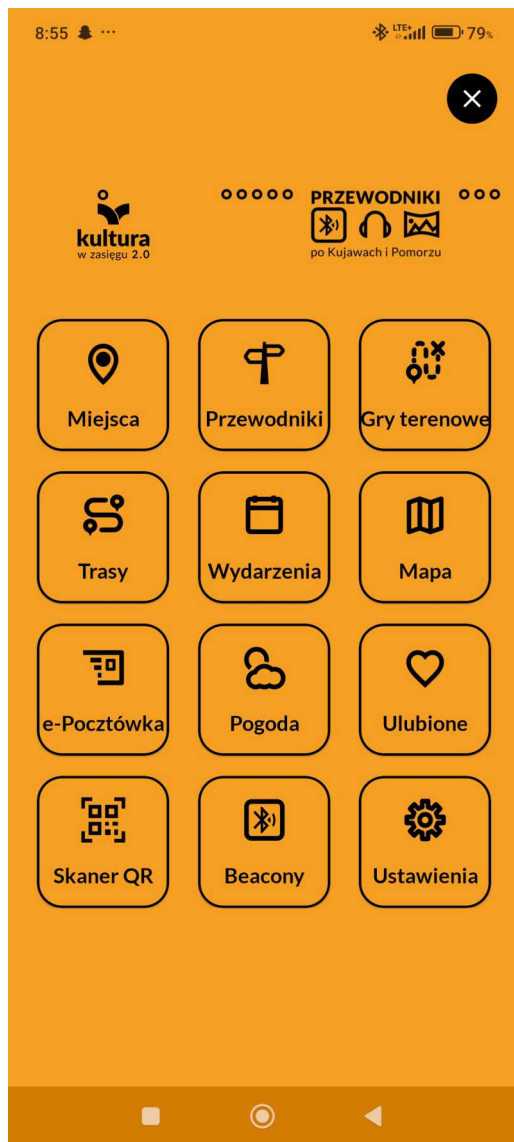
Wystawy stałe
Pokój biograf.

10. Zakończenie
zwiedzania

PRZYDATNE INFO.

2. Aplikacja

Jeśli chcesz, możesz pobrać na swój telefon aplikację „Kultura w zasięgu 2.0”. Dowiesz się z niej wielu ciekawych informacji na temat naszego muzeum i prezentowanych wystaw stałych.



O MUZEUM

O MIEJSCU

O WYSTAWACH

WIĘCEJ INFO.

WIĘCEJ INFO.

WIZYTA W DLW

1. Planowanie
wizyty

2. Aplikacja

3. Lokalizacja

Lokalizacja

4. Wejście

Wejście

5. Kasa biletowa

Kasa biletowa

6. Szatnia

7. Toalety

8. Wejście
na wystawę

9. Wystawy stałe
Salon błękitny

Wystawy stałe
Salon zielony

Wystawy stałe
klatka schodowa

Wystawy stałe
I piętro

Wystawy stałe
Prac. malarska

Wystawy stałe
Prac. graficzna

Wystawy stałe
Pokój biograf.

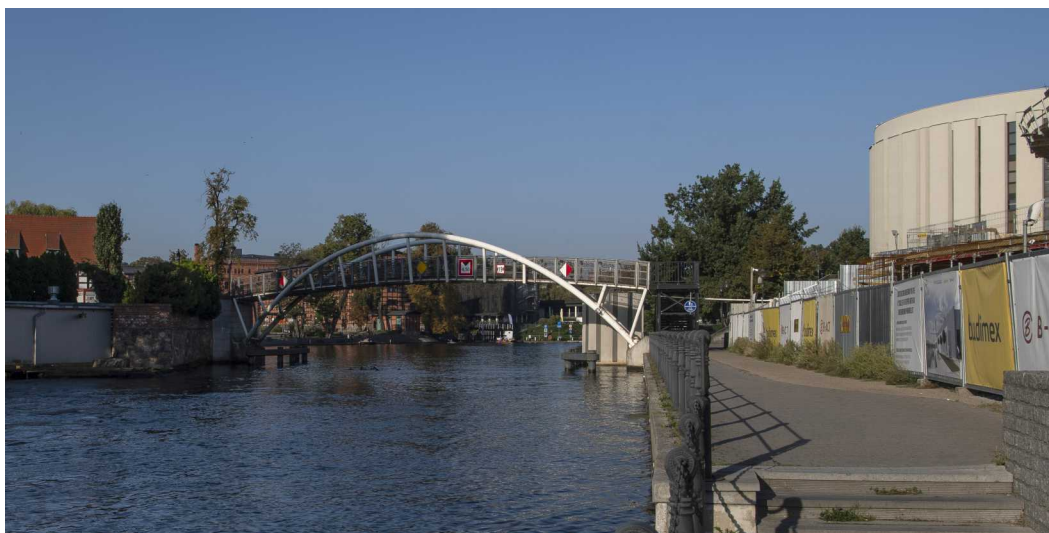
10. Zakończenie
zwiedzania

PRZYDATNE INFO.

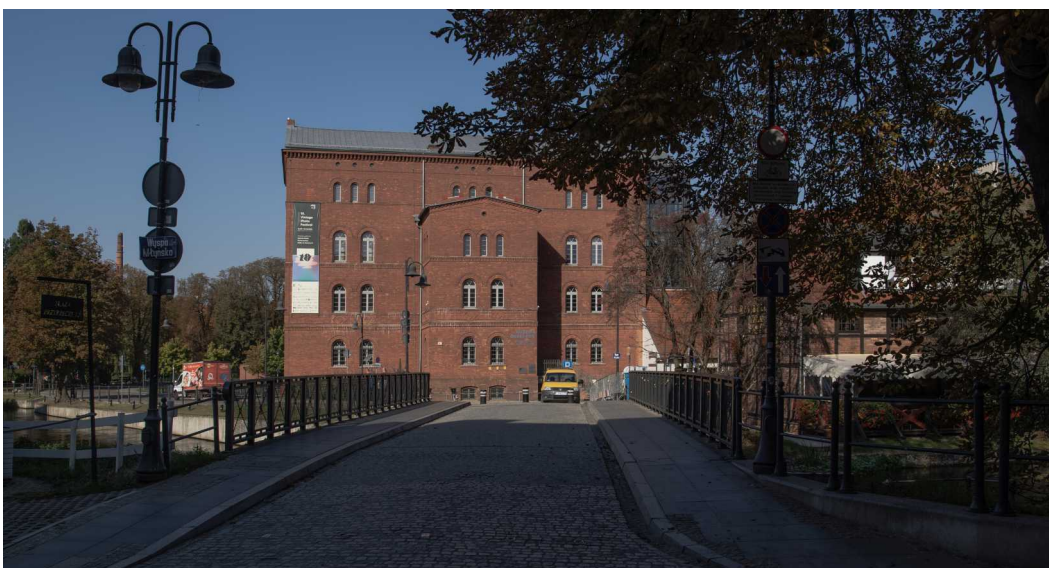
3. Lokalizacja

DLW znajduje się na Wyspie Młyńskiej, niedaleko Starego Rynku. Budynek usytuowany jest w południowo-zachodniej części wyspy, w pobliżu Młynów Rothera i placu zabaw dla dzieci. Na wyspę można dostać się przez jeden z mostów lub kładek. Jeśli korzystasz z komunikacji miejskiej, możesz wybrać jedną z tych tras:

- Kładka nad Brdą od strony Opery i ulicy Focha,



- Most (wejście ulicą Ku Młynom od ulicy Jezuickiej),



• Kładka nad Młynówką
(dojście Magicznymi Schodkami od ulicy Długiej).



LEGENDA

- DOM LEONA WYCZÓŁKOWSKIEGO
- GALERIA SZTUKI WSPÓŁCZESNEJ
- CENTRUM EDUKACJI MUZEALNEJ
- EUROPEJSKIE CENTRUM PIENIĄDZA
- ARCHEOLOGIA
- SPICHRZE NAD BRDĄ
- GDAŃSKA 4
- APTEKA
- PRZYSTAŃ BYDGOSZCZ
- OPERA NOVA
- RATUSZ
- KATEDRA ŚW. MARCINA I MIKOŁAJA
- STARY RYNEK
- RZEKA
- ŚCIEŻKA

- MUZEUM
- MIEJSCU
- WYSTAWACH
- WIĘCEJ INFO.
- WIĘCEJ INFO.
- WIZYTA W DLW
- 1. Planowanie wizyty
- 2. Aplikacja
- 3. Lokalizacja
- Lokalizacja
- 4. Wejście
- Wejście
- 5. Kasa biletowa
- Kasa biletowa
- 6. Szatnia
- 7. Toalety
- 8. Wejście na wystawę
- 9. Wystawy stałe
- Salon błękitny
- Wystawy stałe
- Salon zielony
- Wystawy stałe
- kładka schodowa
- Wystawy stałe
- I piętro
- Wystawy stałe
- Prac. malarska
- Wystawy stałe
- Prac. graficzna
- Wystawy stałe
- Pokój biograf.
- 10. Zakończenie zwiedzania
- PRZYDATNE INFO.



O MUZEUM
O MIEJSCU
O WYSTAWACH
WIĘCEJ INFO.
WIĘCEJ INFO.

WIZYTA W DLW

1. Planowanie
wizyty

2. Aplikacja

3. Lokalizacja

Lokalizacja

4. Wejście

Wejście

5. Kasa biletowa

Kasa biletowa

6. Szatnia

7. Toalety

8. Wejście
na wystawę

9. Wystawy stałe
Salon błękitny

Wystawy stałe
Salon zielony

Wystawy stałe
klatka schodowa

Wystawy stałe
I piętro

Wystawy stałe
Prac. malarska

Wystawy stałe
Prac. graficzna

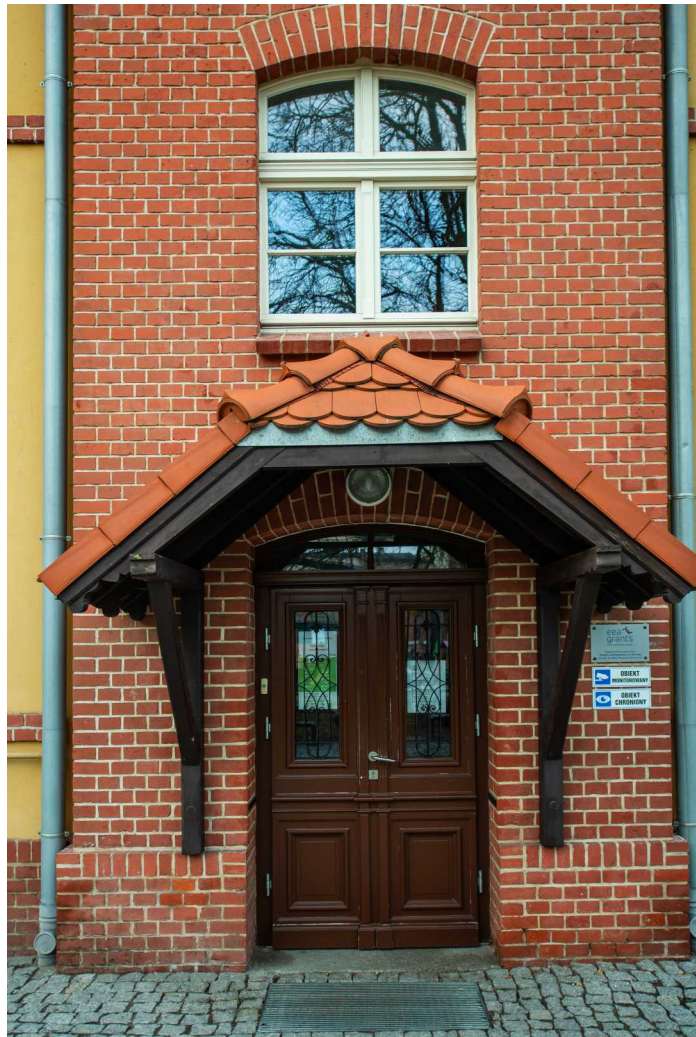
Wystawy stałe
Pokój biograf.

10. Zakończenie
zwiedzania

PRZYDATNE INFO.

4. Wejście

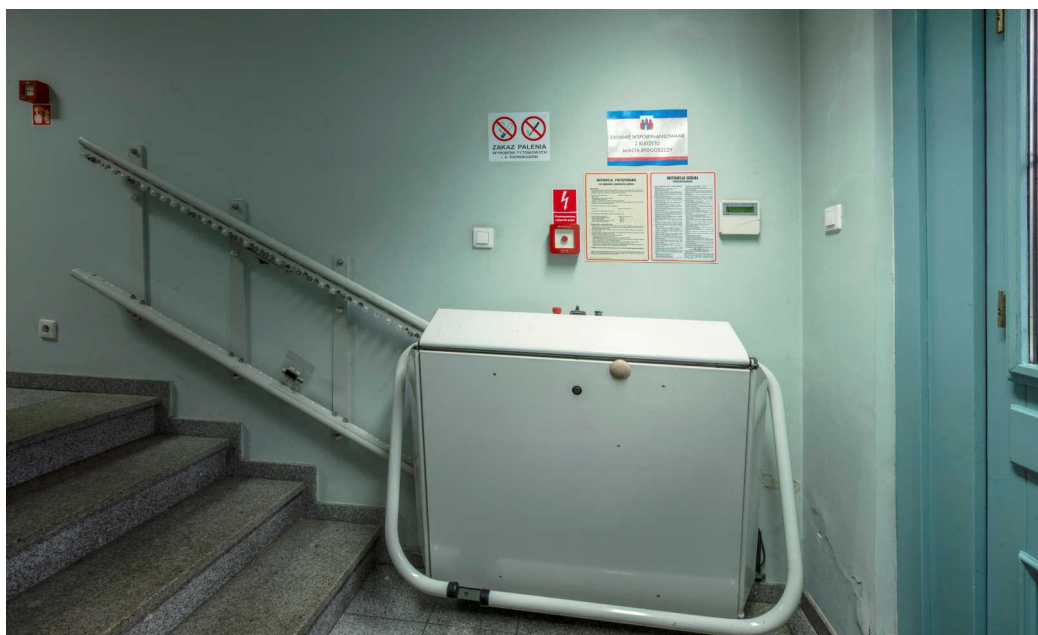
Do budynku, gdzie znajduje się DLW, wchodzisz przez zadane drzwi, które znajdują się od strony małego placu przed budynkiem.



Wejście

Drzwi wejściowe są wąskie, ale mają dwa skrzydła. Jeśli poruszasz się na wózku, pracownik muzeum otworzy drugie skrzydło, aby ułatwić wjazd do środka. W tym celu skorzystaj z dzwonka, który znajduje się po lewej stronie od wejścia.

Za drzwiami głównymi znajdują się schody, jednak budynek jest wyposażony w podnośnik dla wózków. Dzięki temu osoby z niepełnosprawnością ruchową mogą dostać się na parter.



O MUZEUM
O MIEJSCU
O WYSTAWACH
WIĘCEJ INFO.
WIĘCEJ INFO.

WIZYTA W DLW

1. Planowanie wizyty

2. Aplikacja

3. Lokalizacja

Lokalizacja

4. Wejście

Wejście

5. Kasa biletowa

Kasa biletowa

6. Szatnia

7. Toalety

8. Wejście na wystawę

9. Wystawy stałe
Salon błękitny

Wystawy stałe
Salon zielony

Wystawy stałe
klatka schodowa

Wystawy stałe
I piętro

Wystawy stałe
Prac. malarska

Wystawy stałe
Prac. graficzna

Wystawy stałe
Pokój biograf.

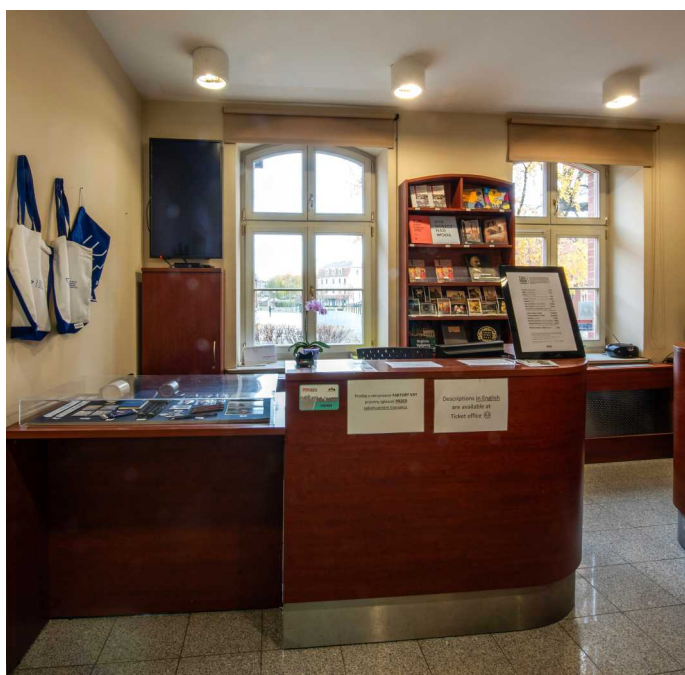
10. Zakończenie zwiedzania

PRZYDATNE INFO.

5. Kasa biletowa



Po wejściu do muzeum należy zakupić lub okazać zakupiony wcześniej bilet. W tym celu podejdź do kasy biletowej, która znajduje się w pomieszczeniu po prawej stronie od wejścia.



Pracownik znajdujący się na miejscu odpowie na Twoje pytania i wskaże, gdzie należy udać się, aby rozpocząć zwiedzanie.

- O MUZEUM
- O MIEJSCU
- O WYSTAWACH
- WIĘCEJ INFO.
- WIĘCEJ INFO.
- WIZYTA W DLW
- 1. Planowanie wizyty
- 2. Aplikacja
- 3. Lokalizacja
- Lokalizacja
- 4. Wejście
- Wejście
- 5. Kasa biletowa
- Kasa biletowa
- 6. Szatnia
- 7. Toalety
- 8. Wejście na wystawę
- 9. Wystawy stałe
- Salon błękitny
- Wystawy stałe
- Salon zielony
- Wystawy stałe
- klatka schodowa
- Wystawy stałe
- I piętro
- Wystawy stałe
- Prac. malarska
- Wystawy stałe
- Prac. graficzna
- Wystawy stałe
- Pokój biograf.
- 10. Zakończenie zwiedzania
- PRZYDATNE INFO.

Kasa biletowa

W kasie dostępne są ulotki i informatory muzealne.
Możliwy jest zakup pamiątek.



- O MUZEUM
- O MIEJSCU
- O WYSTAWACH
- WIĘCEJ INFO.
- WIĘCEJ INFO.
- WIZYTA W DLW
- 1. Planowanie wizyty
- 2. Aplikacja
- 3. Lokalizacja
- Lokalizacja
- 4. Wejście
- Wejście
- 5. Kasa biletowa
- Kasa biletowa**
- 6. Szatnia
- 7. Toalety
- 8. Wejście na wystawę
- 9. Wystawy stałe
- Salon błękitny
- Wystawy stałe
- Salon zielony
- Wystawy stałe
- klatka schodowa
- Wystawy stałe
- I piętro
- Wystawy stałe
- Prac. malarska
- Wystawy stałe
- Prac. graficzna
- Wystawy stałe
- Pokój biograf.
- 10. Zakończenie zwiedzania

PRZYDATNE INFO.

6. Szatnia

Po zakupie biletu możesz zostawić okrycie wierzchnie w szatni, która znajduje się naprzeciwko kasy, po lewej stronie od wejścia. Jest tu także ławeczka, na której możesz odpocząć.

W szatni możesz zostawić cięższe torby lub plecaki w zamkniętych na klucz szafkach.

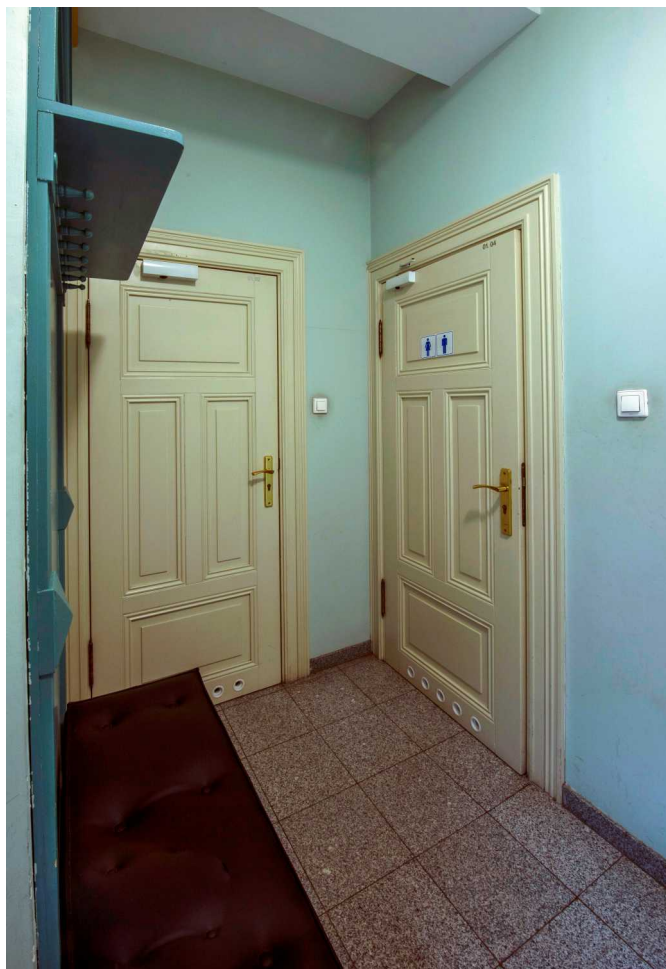
Nie zgub klucza, będzie ci on potrzebny by odebrać swoje rzeczy. Mniejsze torby możesz zabrać ze sobą na ekspozycję, pamiętając, aby uważać na innych zwiedzających oraz eksponaty.



- MUZEUM
 - MIEJSCU
 - WYSTAWACH
 - WIĘCEJ INFO.
 - WIĘCEJ INFO.
 - WIZYTA W DLW
 - 1. Planowanie wizyty
 - 2. Aplikacja
 - 3. Lokalizacja
 - Lokalizacja
 - 4. Wejście
 - Wejście
 - 5. Kasa biletowa
 - Kasa biletowa
 - 6. Szatnia
 - 7. Toalety
 - 8. Wejście na wystawę
 - 9. Wystawy stałe
 - Salon błękitny
 - Wystawy stałe
 - Salon zielony
 - Wystawy stałe
 - klatka schodowa
 - Wystawy stałe
 - I piętro
 - Wystawy stałe
 - Prac. malarska
 - Wystawy stałe
 - Prac. graficzna
 - Wystawy stałe
 - Pokój biograf.
 - 10. Zakończenie zwiedzania
- PRZYDATNE INFO.

7. Toalety

Toalety znajdują się w tej samej części budynku co szatnia. Możesz z nich swobodnie korzystać przez cały czas trwania wizyty.



Drzwi bez oznaczeń to pomieszczenie przeznaczone wyłącznie dla pracowników muzeum. Prosimy ich nie otwierać.

- O MUZEUM
- O MIEJSCU
- O WYSTAWACH
- WIĘCEJ INFO.
- WIĘCEJ INFO.
- WIZYTA W DLW
- 1. Planowanie wizyty
- 2. Aplikacja
- 3. Lokalizacja
- Lokalizacja
- 4. Wejście
- Wejście
- 5. Kasa biletowa
- Kasa biletowa
- 6. Szatnia
- 7. Toalety**
- 8. Wejście na wystawę
- 9. Wystawy stałe
- Salon błękitny
- Wystawy stałe
- Salon zielony
- Wystawy stałe
- klatka schodowa
- Wystawy stałe
- I piętro
- Wystawy stałe
- Prac. malarska
- Wystawy stałe
- Prac. graficzna
- Wystawy stałe
- Pokój biograf.
- 10. Zakończenie zwiedzania
- PRZYDATNE INFO.

O MUZEUM
O MIEJSCU
O WYSTAWACH
WIĘCEJ INFO.
WIĘCEJ INFO.

WIZYTA W DLW

1. Planowanie
wizyty

2. Aplikacja

3. Lokalizacja

Lokalizacja

4. Wejście

Wejście

5. Kasa biletowa

Kasa biletowa

6. Szatnia

7. Toalety

8. Wejście
na wystawę

9. Wystawy stałe
Salon błękitny

Wystawy stałe
Salon zielony

Wystawy stałe
klatka schodowa

Wystawy stałe
I piętro

Wystawy stałe
Prac. malarska

Wystawy stałe
Prac. graficzna

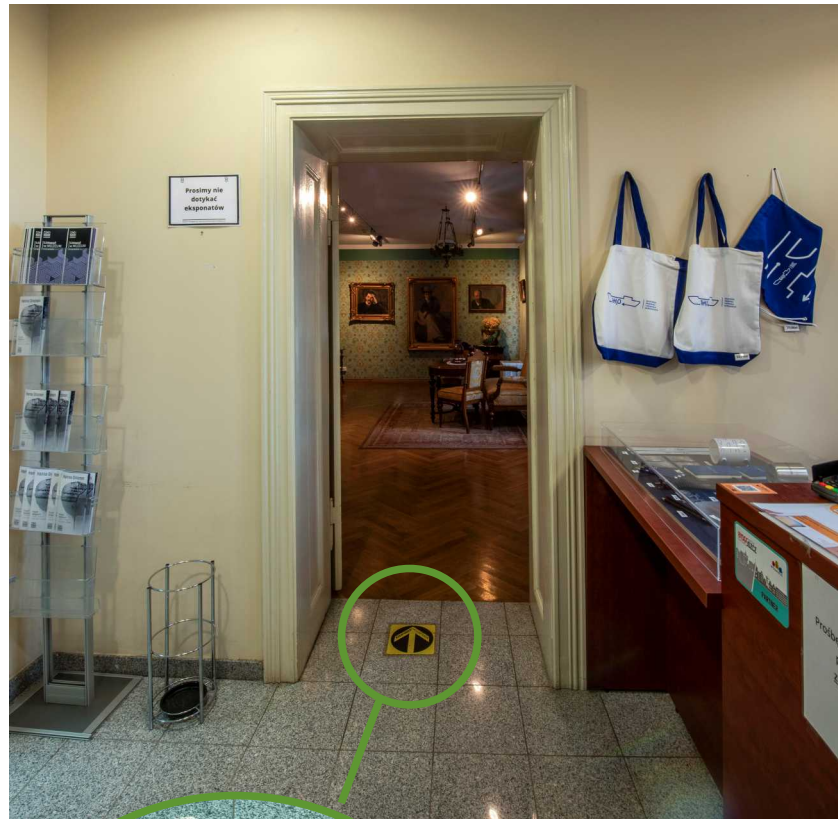
Wystawy stałe
Pokój biograf.

10. Zakończenie
zwiedzania

PRZYDATNE INFO.

8. Wejście na wystawę

Wejście na ekspozycję znajduje się na parterze, po lewej stronie kontuaru z kasą. Na podłodze znajdują się symbole, które pomagają określić kierunek zwiedzania.



W każdej sali wystawowej znajdują się zalaminowane karty, na których spisano wszystkie obiekty zaprezentowane na wystawie. Możesz korzystać z tych kart podczas zwiedzania.

O MUZEUM
O MIEJSCU
O WYSTAWACH

WIĘCEJ INFO.

WIĘCEJ INFO.

WIZYTA W DLW

1. Planowanie
wizyty

2. Aplikacja

3. Lokalizacja

Lokalizacja

4. Wejście

Wejście

5. Kasa biletowa

Kasa biletowa

6. Szatnia

7. Toalety

8. Wejście
na wystawę

9. Wystawy stałe
Salon błękitny

Wystawy stałe
Salon zielony

Wystawy stałe
klatka schodowa

Wystawy stałe
I piętro

Wystawy stałe
Prac. malarska

Wystawy stałe
Prac. graficzna

Wystawy stałe
Pokój biograf.

10. Zakończenie
zwiedzania

PRZYDATNE INFO.

9. Wystawy stałe – parter **Salon błękitny**

Wnętrze sali z dekoracyjnymi tapetami i zasłonami nawiązuje do wyglądu pomieszczeń znajdujących się w dworach z przełomu XIX i XX wieku. Na ścianach dostrzec można portrety przyjaciół artysty, takie jak portret Zofii Cybulskiej czy Tadeusza Boya-Żeleńskiego oraz obrazy przedstawiające kwiaty. Wnętrze uzupełniają meble z epoki oraz ozdobne przedmioty, np. żardiniery, patery i figurki.



Wystawy stałe – parter

Salon zielony

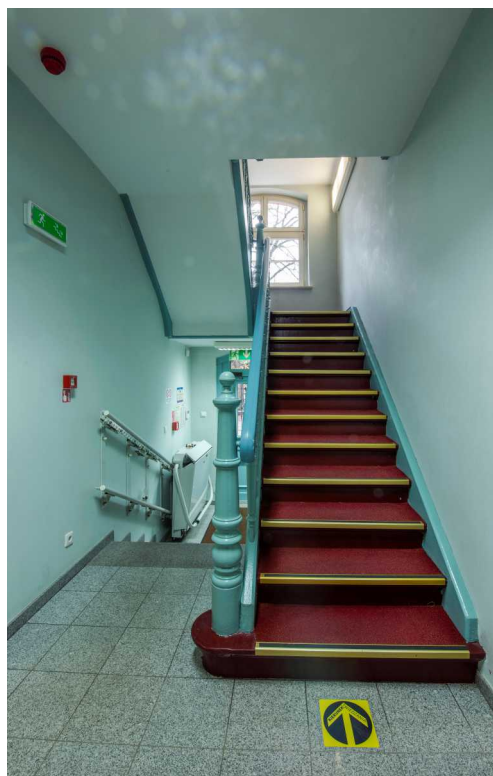
W Salonie zielonym podstawą ekspozycji są obrazy Leona Wyczółkowskiego z okresu ukraińskiego, przedstawiające pejzaże i sceny pracy, takie jak *Kopanie buraków* czy *Kurhan na Ukrainie*. Wśród mebli znajduje się fotel, znany z obrazu *Wiosna* oraz stolik do gry w karty. Ekspozycję uzupełniają dzieła artysty z różnych etapów jego twórczości, ukazujące bogactwo podejmowanych tematów i stosowanych technik.



- O MUZEUM
- O MIEJSCU
- O WYSTAWACH
- WIĘCEJ INFO.
- WIĘCEJ INFO.
- WIZYTA W DLW
- 1. Planowanie wizyty
- 2. Aplikacja
- 3. Lokalizacja
- Lokalizacja
- 4. Wejście
- Wejście
- 5. Kasa biletowa
- Kasa biletowa
- 6. Szatnia
- 7. Toalety
- 8. Wejście na wystawę
- 9. Wystawy stałe Salon błękitny
- Wystawy stałe Salon zielony
- Wystawy stałe klatka schodowa
- Wystawy stałe I piętro
- Wystawy stałe Prac. malarska
- Wystawy stałe Prac. graficzna
- Wystawy stałe Pokój biograf.
- 10. Zakończenie zwiedzania

PRZYDATNE INFO.

Wystawy stałe – klatka schodowa



Aby kontynuować zwiedzanie, wejdź na 1. piętro schodami w głównym holu muzeum.

Niestety osoby poruszające się na wózku nie mają możliwości dostania się na wyższe kondygnacje ze względu na konstrukcję schodów i klatki schodowej.



Zwróć uwagę, że na ścianach korytarzy i klatki schodowej zawieszono prace Leona Wyczółkowskiego oraz fotografie przedstawiające artystę.

- O MUZEUM
- O MIEJSCU
- O WYSTAWACH
- WIĘCEJ INFO.
- WIĘCEJ INFO.
- WIZYTA W DLW
- 1. Planowanie wizyty
- 2. Aplikacja
- 3. Lokalizacja
- Lokalizacja
- 4. Wejście
- Wejście
- 5. Kasa biletowa
- Kasa biletowa
- 6. Szatnia
- 7. Toalety
- 8. Wejście na wystawę
- 9. Wystawy stałe
- Salon błękitny
- Wystawy stałe
- Salon zielony
- Wystawy stałe
- klatka schodowa
- Wystawy stałe
- I piętro
- Wystawy stałe
- Prac. malarska
- Wystawy stałe
- Prac. graficzna
- Wystawy stałe
- Pokój biograf.
- 10. Zakończenie zwiedzania

PRZYDATNE INFO.

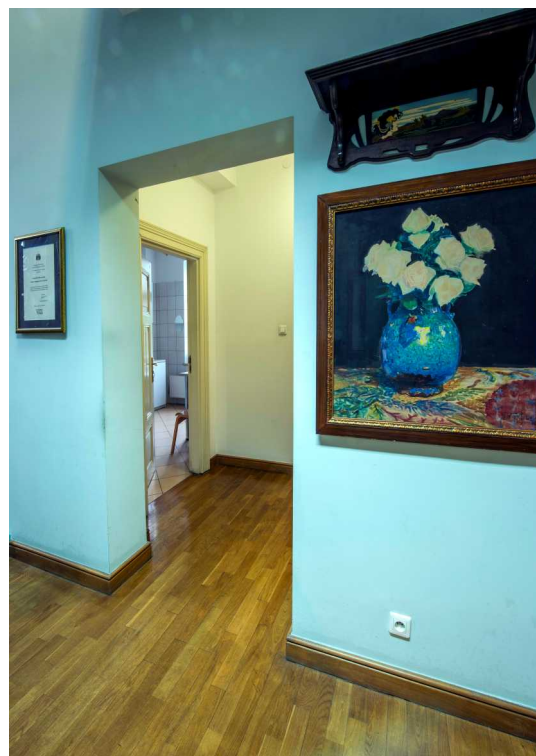
Wystawy stałe – I piętro



Na 1. piętrze znajdują się trzy sale dostępne do zwiedzania: dwie na wprost schodów i jedna po prawej stronie. Możesz je zwiedzać w dowolnej kolejności.

- O MUZEUM
- O MIEJSCU
- O WYSTAWACH
- WIĘCEJ INFO.
- WIĘCEJ INFO.
- WIZYTA W DLW
- 1. Planowanie wizyty
- 2. Aplikacja
- 3. Lokalizacja
- Lokalizacja
- 4. Wejście
- Wejście
- 5. Kasa biletowa
- Kasa biletowa
- 6. Szatnia
- 7. Toalety
- 8. Wejście na wystawę
- 9. Wystawy stałe
- Salon błękitny
- Wystawy stałe
- Salon zielony
- Wystawy stałe
- klatka schodowa
- Wystawy stałe
- I piętro
- Wystawy stałe
- Prac. malarska
- Wystawy stałe
- Prac. graficzna
- Wystawy stałe
- Pokój biograf.
- 10. Zakończenie zwiedzania
- PRZYDATNE INFO.

Po lewej stronie schodów znajduje się wnęka z pomieszczeniami przeznaczonymi wyłącznie dla pracowników muzeum. Prosimy tam nie wchodzić.



O MUZEUM

O MIEJSCU

O WYSTAWACH

WIĘCEJ INFO.

WIĘCEJ INFO.

WIZYTA W DLW

1. Planowanie
wizyty

2. Aplikacja

3. Lokalizacja

Lokalizacja

4. Wejście

Wejście

5. Kasa biletowa

Kasa biletowa

6. Szatnia

7. Toalety

8. Wejście
na wystawę

9. Wystawy stałe
Salon błękitny

Wystawy stałe
Salon zielony

Wystawy stałe
klatka schodowa

Wystawy stałe
I piętro

Wystawy stałe
Prac. malarska

Wystawy stałe
Prac. graficzna

Wystawy stałe
Pokój biograf.

10. Zakończenie
zwiedzania

PRZYDATNE INFO.

Wystawy stałe – I piętro **Pracownia malarska**

W sali zwanej *Pracownią malarską* znajdują się oryginalne elementy wyposażenia, należące do artysty: ruchoma sztaluga na szynach, zwana *tramwajem gościeradzkim*, antyczne meble, stołek malarski, szafka na przybory oraz palety i farby. Ekspozycja przedstawia prace Leona Wyczółkowskiego z różnych okresów jego życia: portrety, pejzaże, motywy leśne i architektoniczne oraz rzadki w twórczości artysty akt. Obrazy wykonane są różnymi technikami, takimi jak olej, pastel i akwarela.



○ MUZEUM

○ MIEJSCU

○ WYSTAWACH

WIĘCEJ INFO.

WIĘCEJ INFO.

WIZYTA W DLW

1. Planowanie
wizyty

2. Aplikacja

3. Lokalizacja

Lokalizacja

4. Wejście

Wejście

5. Kasa biletowa

Kasa biletowa

6. Szatnia

7. Toalety

8. Wejście
na wystawę

9. Wystawy stałe
Salon błękitny

Wystawy stałe
Salon zielony

Wystawy stałe
klatka schodowa

Wystawy stałe
I piętro

Wystawy stałe
Prac. malarska

Wystawy stałe
Prac. graficzna

Wystawy stałe
Pokój biograf.

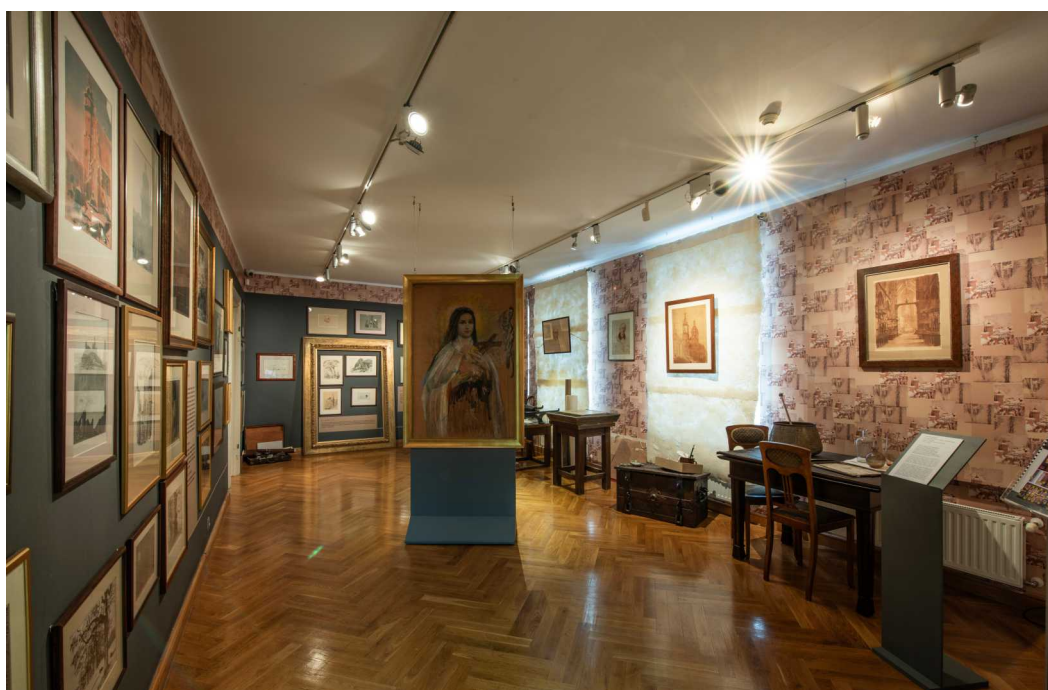
10. Zakończenie
zwiedzania

PRZYDATNE INFO.

Wystawy stałe – I piętro **Pracownia graficzna**

W sali nazywanej *Pracownią graficzną* można zobaczyć przedmioty, których artysta używał w swojej pracy, takie jak wanienska do szlifowania kamienia litograficznego, prasa do odbitek i narzędzia, które Wyczółkowski samodzielnie tworzył lub ulepszał.

Na wystawie znajdują się również jego prace graficzne wykonane różnymi technikami, takimi jak litografia, akwaforta i fluoroforta.



- MUZEUM
- MIEJSCU
- WYSTAWACH
- WIĘCEJ INFO.
- WIĘCEJ INFO.

WIZYTA W DLW

1. Planowanie wizyty

2. Aplikacja

3. Lokalizacja

Lokalizacja

4. Wejście

Wejście

5. Kasa biletowa

Kasa biletowa

6. Szatnia

7. Toalety

8. Wejście na wystawę

9. Wystawy stałe
Salon błękitny

Wystawy stałe
Salon zielony

Wystawy stałe
klatka schodowa

Wystawy stałe
I piętro

Wystawy stałe
Prac. malarska

Wystawy stałe
Prac. graficzna

Wystawy stałe
Pokój biograf.

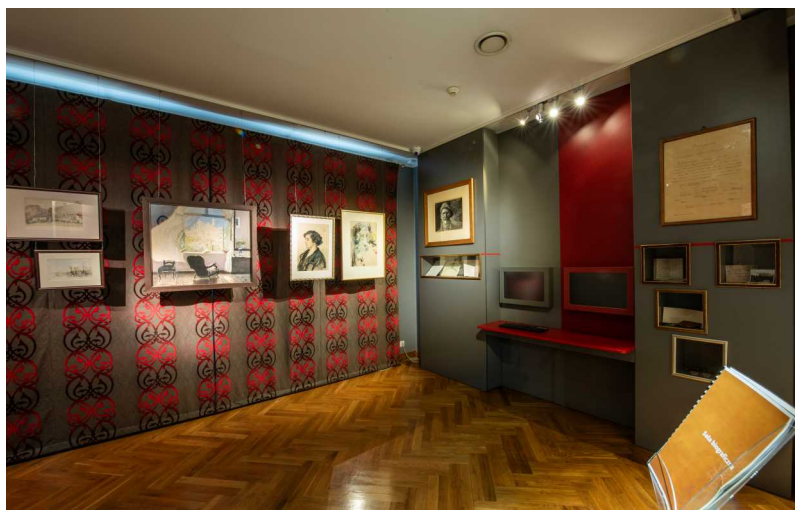
10. Zakończenie zwiedzania

PRZYDATNE INFO.

Wystawy stałe – I piętro

Pokój biograficzny

Sala biograficzna przedstawia życie prywatne i twórczość Leona Wyczółkowskiego. Można tu zobaczyć zdjęcia artysty z młodości, fotografie z wakacji nad morzem, portrety jego żony Franciszki oraz dokument darowizny dzieł artysty przekazanych do muzeum. Na wystawie znajdują się także ważne obrazy, takie jak *Wiosna* czy *Kwiaty*, które są jednymi z ostatnich dzieł Wyczółkowskiego.



- MUZEUM
- MIEJSCU
- WYSTAWACH
- WIĘCEJ INFO.
- WIĘCEJ INFO.
- WIZYTA W DLW

1. Planowanie wizyty

2. Aplikacja

3. Lokalizacja

Lokalizacja

4. Wejście

Wejście

5. Kasa biletowa

Kasa biletowa

6. Szatnia

7. Toalety

8. Wejście na wystawę

9. Wystawy stałe
Salon błękitny

Wystawy stałe
Salon zielony

Wystawy stałe
klatka schodowa

Wystawy stałe
I piętro

Wystawy stałe
Prac. malarska

Wystawy stałe
Prac. graficzna

Wystawy stałe
Pokój biograf.

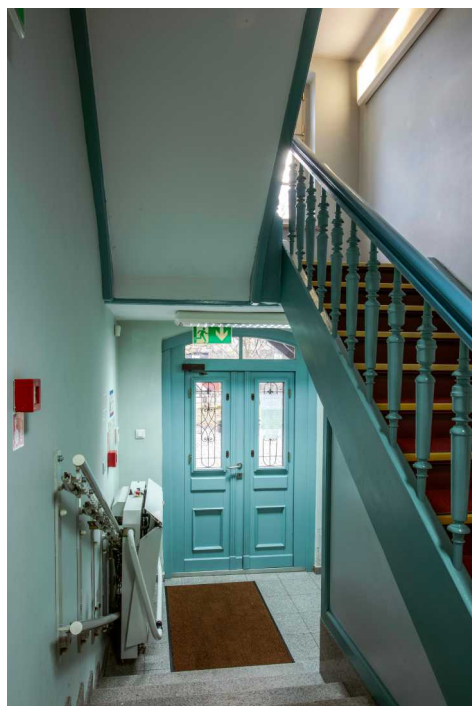
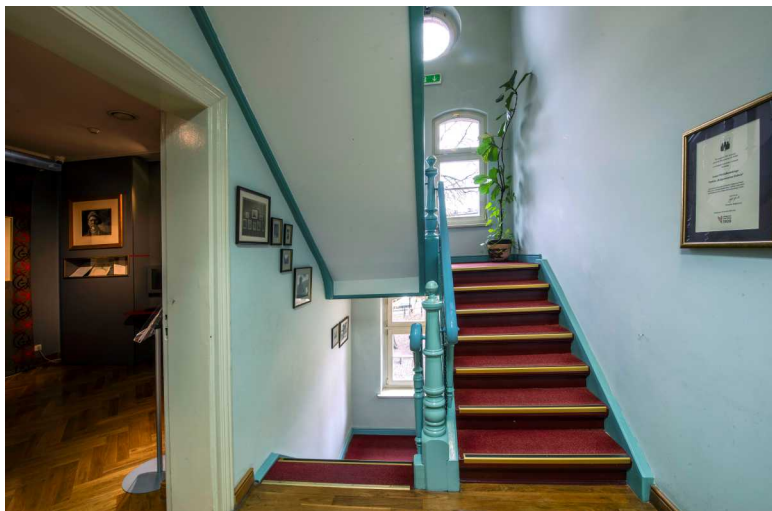
10. Zakończenie zwiedzania

PRZYDATNE INFO.

10. Zakończenie zwiedzania

Po zakończeniu zwiedzania wróć na klatkę schodową i zjedź schodami w dół. Schody na 2. piętro są tylko dla pracowników muzeum.

Prosimy, aby tam nie wchodzić.



Kiedy zejdziesz do holu wejściowego, możesz opuścić muzeum tymi samymi drzwiami, którymi wszedłeś.

Pamiętaj, aby odebrać swoje rzeczy z szatni. W kasie możesz również zakupić pamiątki lub wydawnictwa muzealne.

Dziękujemy za wizytę i zapraszamy ponownie.

PRZYDATNE INFORMACJE

Gdzie kupić bilety?

Bilety możesz kupić w kasie biletowej muzeum (DLW) lub na naszej stronie internetowej. Ceny biletów zależą od przysługujących Ci zniżek.

Czas zwiedzania

Zwiedzanie trwa około 30-40 minut. Możesz jednak spędzić u nas tyle czasu, ile potrzebujesz – od kilku minut do kilku godzin, w zależności od Twoich zainteresowań.

Dojazd do DLW

DLW znajduje się na Wyspie Młyńskiej w obrębie Starego Miasta. Ruch pojazdów spalinowych jest tu ograniczony, a w pobliżu muzeum nie ma ogólnodostępnych miejsc parkingowych. Możesz skorzystać z parkingu na ul. Podwale lub na Rybim Rynku.

Do MOB dojedziesz także komunikacją miejską:

- Tramwaje (Focha/Opera): linie 1, 3, 5, 8, 9
- Autobusy (Nowy Rynek): linie 52, 53, 55, 59, 60

Czy można robić zdjęcia?

Tak, ale prosimy, aby nie używać lampy błyskowej i statywu.

Czy można jeść i pić?

Na ekspozycji nie wolno jeść ani pić. W muzeum nie ma kawiarni ani automatów z przekąskami.

Jak się zachować w muzeum?

W czasie zwiedzania możesz rozmawiać, ale rób to cicho, żeby nie przeszkadzać innym. Nie dotykaj eksponatów, chyba, że jest to wyraźnie dozwolone. Upewnij się, że telefon jest wyciszony. Nie biegaj ani nie hałasuj, aby wszyscy mogli spokojnie zwiedzać.

- O MUZEUM
 - O MIEJSCU
 - O WYSTAWACH
 - WIĘCEJ INFO.
 - WIĘCEJ INFO.
 - WIZYTA W DLW
 - 1. Planowanie wizyty
 - 2. Aplikacja
 - 3. Lokalizacja
 - Lokalizacja
 - 4. Wejście
 - Wejście
 - 5. Kasa biletowa
 - Kasa biletowa
 - 6. Szatnia
 - 7. Toalety
 - 8. Wejście na wystawę
 - 9. Wystawy stałe
 - Salon błękitny
 - Wystawy stałe
 - Salon zielony
 - Wystawy stałe
 - klatka schodowa
 - Wystawy stałe
 - I piętro
 - Wystawy stałe
 - Prac. malarska
 - Wystawy stałe
 - Prac. graficzna
 - Wystawy stałe
 - Pokój biograf.
 - 10. Zakończenie zwiedzania
- PRZYDATNE INFO.