

ŚRODKI WYRAZU PLASTYCZNEGO

ZADANIE 1.

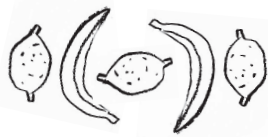
Młoda artystka, Kornelia, nie potrafi zobrazować koleżance, w jaki sposób można tworzyć prace plastyczne. Pomóż jej wyjaśnić, czym jest kreska, plama, walor, światłocień, barwa, kompozycja, kształt i perspektywa. Dopasuj odpowiedzi do rysunków.



kreska



plama barwna



kompozycja



perspektywa



linia

koło, kwadrat, prostokąt, trójkąt

wrażenie wzrokowe; popularnie mówimy – kolor

granica między plamami barwnymi

śląd narzędzia, którym posługuje się twórca

dobry układ elementów, linii, kolorów, kształtów

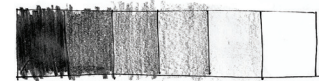
obrys, linia, która wyznacza kształt przedmiotu

ukazanie przestrzeni na płaszczyźnie

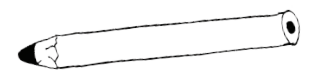
gra światła i cienia podkreślająca głębię

odcień, jasność koloru

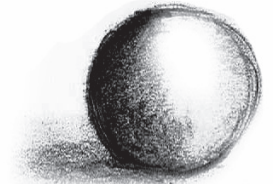
CZERWONY, NIEBIESKI, ŻÓŁTY
barwa



walor



kontur



światłocień



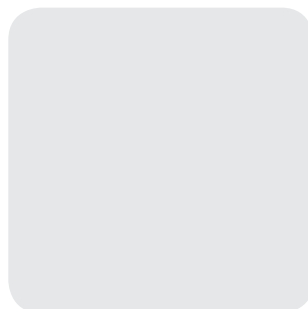
kształt

ZADANIE 2.

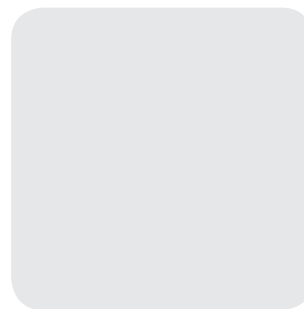
Kornelia urządza swój pokój. Potrzebne jej są materiały o różnych wykończeniach powierzchni, czyli fakturach. Pomóż odnaleźć próbki materiałów, by mogła użyć ich we wnętrzu. W miejsce kwadratów naklej odpowiednie tworzywa np. papier i tkaninę, wetnę.



gładka faktura



szorstka faktura

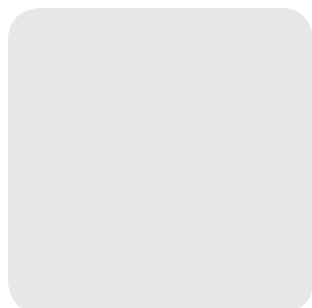


wyrazista faktura

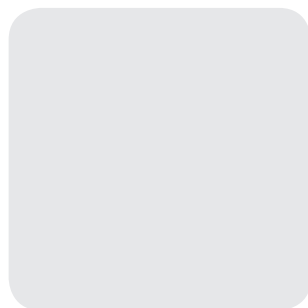
Rozprowadź grzebieniem grubą warstwę czerwonej farby na żółtym brystolu. Jaki efekt uzyskasz?



twoja faktura



lśniąca faktura



matowa faktura

PYTANIE

TAK / NIE

Czy faktura zależy od materiału, inaczej tworzywa?

Czy faktura zależy od sposobu malowania artysty?

Czy fakturę można badać dotykiem i wzrokiem?

Czy faktura związana jest z tematem dzieła?

Czy faktura zależy od techniki?