

FABRYKON

1923-2018
95 MO: MUZEUM OKRĘGOWE
IM. LEONA WYCZÓŁKOWSKIEGO
W BYDGOSZCZY



rowerowa gra miejska

2018 Rok Bydgoskiego Dziedzictwa Przemysłowego

Czym jest gra?

Gra miejska to ciekawy sposób na aktywne zwiedzanie, podczas którego gracze podróżują po mieście i rozwiązują zagadki. Jedną z jej odmian jest gra rowerowa, którą trzymasz w ręku.

FABRYKON toczy się w mieście nad Brdą. Uczestnicy zabawy poznają miejsca związane z dawnym i współczesnym przemysłem bydgoskim.

Pamiętaj!

W trakcie gry poruszaj się ścieżkami rowerowymi. W miejscach, gdzie ich nie ma, jesteś zobowiązany do stosowania zasad Kodeksu Drogowego.

Kilka słów o historii...

Od XIX w. Bydgoszcz jest miastem przemysłowym. Istniało tutaj wiele zakładów produkcyjnych znanych w całym kraju. Wiele dzisiejszych przedsiębiorstw nawiązuje do tradycji ówczesnego przemysłu.

W mieście nad Brdą działał znany lokalny przemysłowiec Carl Blumwe (1827-1887). Był właścicielem fabryki traków i maszyn do obróbki drewna - C. Blumwe i Syn, istniejącej od 2. poł. XIX w. przy ul. Nakielskiej. Szybki wzrost produkcji i duży sukces jego fabryki należy wiązać z intensywnym rozwojem bydgoskiego przemysłu drzewnego.

Fabula gry

Od czasu kiedy usunięto urnę z prochami założyciela zakładu umieszczoną na szczycie rodzinnej willi, bydgoszczanie widują postać Blumwego krążącą wokół miejscowych fabryk. Zakochany w bydgoskim przemyśle Blumwe nie zazna spokoju, dopóki nie opowie o lokalnych fabrykach.

Wraz z niniejszą ulotką poznaj przemysłową Bydgoszcz! Odpowiedzi w formie liczb połącz z literami przypisanymi do konkretnego zadania i wpisz w odpowiednie rubryki, a odczytasz hasło.

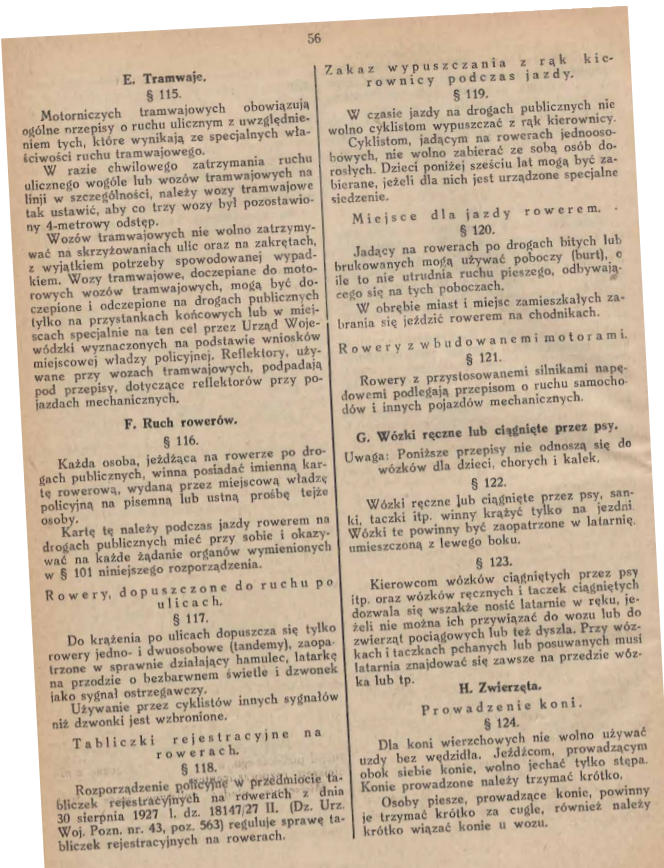
Ciekawostka

Do dzisiaj funkcjonuje stworzona na bazie C. Blumwe i Syn, Fabryka Obrabiarek do Drewna.

Zakład znajduje się na Szlaku Wody, Przemysłu i Rzemiosła TeH₂O w Bydgoszczy.

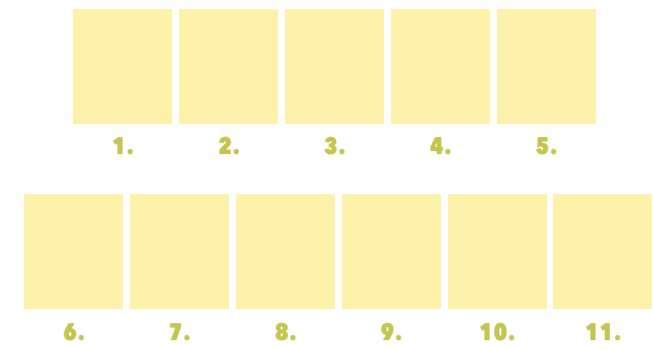
A w przeszłości było tak...

Ruch rowerów - Dziennik Urzędowy Województwa Poznańskiego, 7a z dnia 21.02.1928 r., s. 56
www.jbc.bj.uj.edu.pl (domena publiczna)



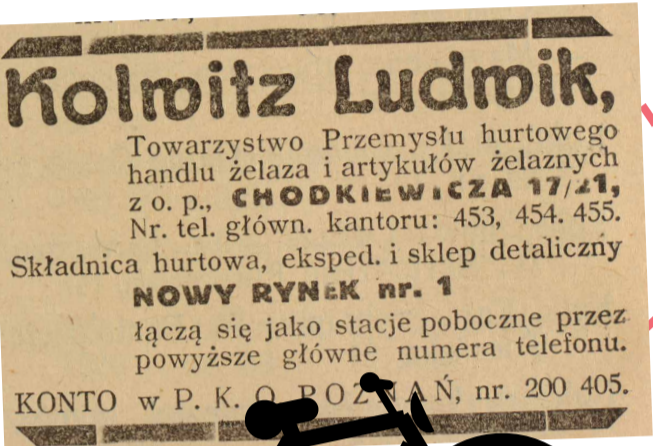
Rubryka i hasło:

Jeśli chcesz odgadnąć hasło, wpisz litery przypisane zadaniom do kratek odpowiadającym wynikom zadań.



Jeśli chcesz zobaczyć fotografię przedstawiającą wnętrze tej fabryki, udaj się na historyczną wystawę stałą do Muzeum w Spichrzach nad Brdą (wejście od strony rzeki).

Spichrze nad Brdą znajdują się na Szlaku Wody, Przemysłu i Rzemiosła TeH₂O w Bydgoszczy.



Start gry:

WYSPA MŁYŃSKA

Autorzy gry:

Anna Nadolska

Dariusz Leśniewski

historia@muzeum.bydgoszcz.pl

tel. 52 58 59 995 lub 983

Reprodukcja fotografii:

Wojciech Woźniak

Fotografie:

Dariusz Leśniewski

Projekt graficzny gry:

Łukasz Wiesie

Muzeum Okręgowe

im. Leona Wyczółkowskiego w Bydgoszczy

Institucja Kultury Miasta Bydgoszczy

85-006 Bydgoszcz, ul. Gdańska 4

tel. 52 585 99 66, fax: 52 585 99 68

sekretariat@muzeum.bydgoszcz.pl

www.muzeum.bydgoszcz.pl

facebook.com/muzeumbgdoszcz

twitter.com/muzeumbgdoszcz

youtube.com/user/muzeumbgdoszcz

1923-2018
95 MO: MUZEUM OKRĘGOWE
IM. LEONA WYCZÓŁKOWSKIEGO
W BYDGOSZCZY

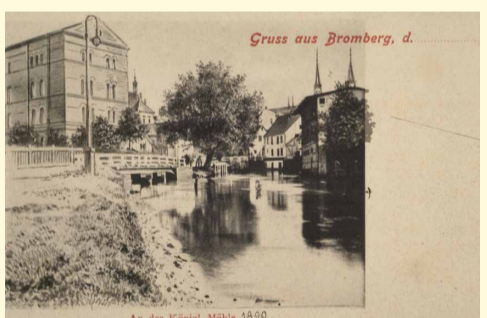


2018 Rok Bydgoskiego Dziedzictwa Przemysłowego



Podpowiedzi

Poniższe zdjęcia i ilustracje będą pomocne w rozwiązywaniu zadań.



ZADANIE 1



ZADANIE 2

Ciekawostka
Urną z prochami Carla Blumwego dawniej znajdowała się w szczycie willi przy ul. Gdańskiej, będącej w posiadaniu syna właściciela fabryki, Wilhelma. Obecnie w tym budynku ma swoją siedzibę znana rozgłośnia radiowa.



ZADANIE 5



ZADANIE 6



ZADANIE 8

Ciekawostka
Trak to rodzaj maszyny stosowanej w tartakach do przecierania drewna okrągłego na tarcicę. Dzięki takim urządzeniom uzyskujemy listwy, belki, deski itp.



ZADANIE 7

Ciekawostka
Od 2012 r. Carla Blumwego upamiętnia nazwa jednej z ulic na terenie Bydgoskiego Parku Przemysłowo-Technologicznego.



ZADANIE 8



Ciekawostka
Wnętrze młyna, Bydgoszcz, przełom XIX i XX w., Industrie u. Gewerbe in Bromberg, s. 233.

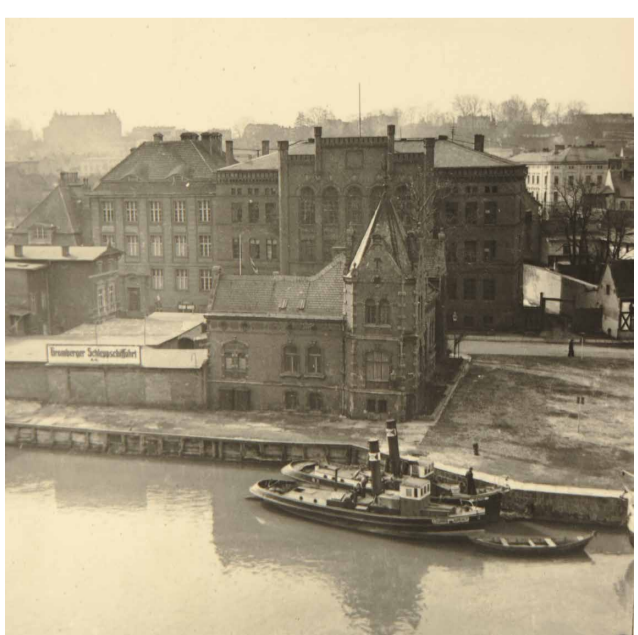
Innere Mühlenräume mit Walzenstühlen.



ZADANIE 10



Ciekawostka do zadania 10



ZADANIE 11





Mmm... Jak tu pachnie! Dotarliśmy do zakładu produkującego detergenty i kosmetyki. Nie wszyscy wiedzą, że od lat 30. XX w. istniała tutaj znana fabryka. Starsi bydgoszczanie z pewnością pamiętają zakład, który funkcjonował tutaj od lat 60. XX w. To słynny na cały kraj producent chemii gospodarczej! Istny raj dla każdego czyszciocha! Ruszajmy w dalszą drogę...

ZADANIE 3.
Persil Polska Spółka Akcyjna/Unilever Polska, ul. Ignacego Kraszewskiego
Jaką położoną na boku literę przypomina najwyższa część głównego budynku zakładu? Literę wpisz w rubrykę 5.

Ciekawostka
W latach 90. XX w. każdy Polak znalazł reklamę telewizyjną proszku do prania Pollena 2000. Jej fabuła nawiązywała do trylogii Henryka Sienkiewicza, z chwytliwym hasłem „Ojciec prac?”. Pollena 2000 była pierwszym bydgoskim wyrobem, który otrzymał prestiżowy tytuł „Teraz Polska”.



A teraz elektrownia! Energia elektryczna... Coś wspaniałego! Za moich czasów w Bydgoszcy nie było takich luksusów, ale mniejsza o mnie. Z zaufanego źródła wiem, że budowę naszej Elektrowni Miejskiej wizytował sam prezydent II RP Ignacy Mościcki, profesor chemii! Powstała ona nad rzeką Brdą. Oczywiście chodziło o stałą dostawę węgla, potrzebną do produkcji prądu. Zerknę do środka... Aaa dzisiaj jest tutaj elektrociepłownia...

ZADANIE 4.
Elektrownia Miejska, ul. Żeglarska
Do liczby liści na jednym kwiatku znajdującym się na bramie wjazdowej do elektrowni dodaj cztery.

Ciekawostka
W Bydgoszcy pierwsza elektrownia powstała w 1896 r. przy ul. Gamma (obecnie ul. Dr. Emila Warmińskiego). Potrzeby energetyczne były coraz większe, dlatego w 1929 r. otwarto nowy zakład na Jachcicach.

Wspomnienia
Kazimierz Tomaszewski – emerytowany pracownik zakładów elektrycznych przy ul. Warmińskiego zapamiętał, że: Wodę do chłodzenia kondensatorów pobierano z Brdy i podgrzana do rzeki trafiała. Ludzie chodzili się kąpać do Brdy przy elektrowni, bo woda była tam ciepła (...)
J. Zielazna, 85 lat elektrowni na Jachcicach, „Gazeta Pomorska” (Album Bydgoski)
www.pomorska.pl/serwisy/album-bydgoski

Zajrzę do środka. Jak miło...! Tutaj nadal edukuje się młodych ludzi! W okresie międzywojennym istniała w tym budynku Państwowa Szkoła Przemysłowa, którą ukończyło ok. 2 tys. absolwentów kierunków technicznych. Fach zdobył tu niejeden zdolny cukrownik, młynarz, elektryk, gazownik, stolarz, ślusarz czy grafik... Gdzie indziej można było utworzyć taką szkołę, jak nie w przemysłowej Bydgoszcy?
ZADANIE 2.
Państwowa Szkoła Przemysłowa, ul. Świętej Trójcy
Od liczby główek umieszczonych na przedzie portalu* drzwi wejściowych do szkoły (od ul. Marszałka F. Focha) odejmij sumę główek znajdujących się po bokach tego portalu.

Ciekawostka
Z okien budynku szkoły przemysłowej rozciągał się piękny widok na Kanał Bydgoski i pływające po nim holowniki i barki, transportujące zboże czy węgiel. Ta część kanału niestety już nie istnieje – w latach 1970-1972 została zasypana wraz z dwiema śluzami, z powodu konieczności budowy drogowej arterii komunikacyjnej.

Kanał Bydgoski znajduje się na Szlaku Wody, Przemysłu i Rzemiosła TeH₂O w Bydgoszcy.

Para buch, kół w ruch! Pamiętam, jak kolej dotarła do naszego miasta w 1851 roku! Od razu obok powstały Zakłady Naprawcze Kolei Wschodniej Bydgoszcz/PESA, ul. Rotmistrza Witolda Pileckiego

ZADANIE 5.
Zakłady Naprawcze Kolei Wschodniej Bydgoszcz/PESA, ul. Rotmistrza Witolda Pileckiego
Kształt jakiej figury posiada budynek z obecną nazwą firmy?

Ciekawostka
W Bydgoszcy od 1888 r. funkcjonował tramwaj konny. Po uruchomieniu elektrowni w 1896 r. po mieście zaczęły jeździć tramwaje elektryczne.

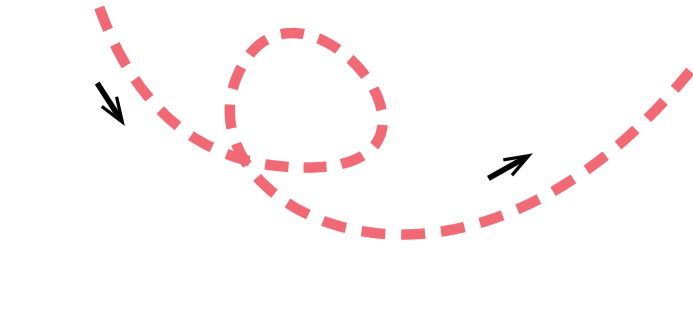
Ciekawostka
W 2013 r. szerokotorowy spalinowy wagon Pesa 611M osiągnął na trasie Moskwa-Petersburg prędkość 201 km/h. Jest to najwyższa prędkość spalinowego pojazdu szynowego polskiej produkcji.

START
Witaj! Jedź za mną na Wyspę Młyńską!
Teraz jest to wymarzone miejsce do odpoczynku, rekreacji i działań kulturalnych, ale za moich czasów istniał tu przemysł młynarski. Wykorzystując potencjał rzeki, stawiano tu młyny wodne, w których mielono zboże oraz istniały spichrze magazynujące ziarno. Dobrze pamiętam, jak budowano Młyn Camphausa, czyli dzisiejszy Czerwony Spichrz. Ale ta przeszklona klatka schodowa to dla mnie coś nowego! Słyszałem, że jeszcze wcześniej na Wyspie funkcjonował zakład menniczny, bijący monety! Obecnie znajduje się tam Europejskie Centrum Pieniądza Wewnątrz można oglądać wystawę „Skarb bydgoski”, prezentujący monety znalezione w Katedrze Bydgoskiej.

ZADANIE 1.
Czerwony Spichrz, ul. Mennica
Przeczytaj tekst z tablicy „Muzeum Okręgowe im. L. Wyczółkowskiego w Bydgoszcy. Dział Sztuki. Czerwony Spichrz” umieszczonej na fasadzie Galerii Sztuki Nowoczesnej. Od liczby linii przemianu mąki w Młynie Camphausa z 1861 r. odejmij dwa.

Ciekawostka
Od XIX w. Wyspa Młyńska pełniła rolę zaplecza przemysłowego i magazynowego Bydgoszczy oraz portu przeladunkowego. Powstał wówczas duży kompleks młyński funkcjonujący przez cały wiek XIX i pierwsze dziesięć lat XX wieku. Nazwa wyspy nawiązuje do funkcji, jaką niegdyś pełniła śluzami, z powodu konieczności budowy drogowej arterii komunikacyjnej.

Wyspa Młyńska znajduje się na Szlaku Wody, Przemysłu i Rzemiosła TeH₂O w Bydgoszcy.



W moich czasach w Bydgoszcy zlokalizowanych było dużo zakładów meblowych. W tym miejscu działała jedna z nich, czyli rodzinna firma Gabrielów – ojca, później także i synów. Nie była to wielka fabryka, mimo to posiadała swoich stałych klientów. Produkowała m.in. krzesła, stoły i inne pomniejsze meble. Dzisiaj już nie ma tego zakładu... Wsiadaj na rower, jedziemy dalej!

ZADANIE 6.
Meble Braci Gabriel, ul. Kamienna
Liczbę okien znajdujących się na pierwszym piętrze frontowej elewacji budynku podziel przez cztery.

Ciekawostka
Bracia Wilii i Walter Gabriel oprócz meblarstwa, posiadali także drugą pasję – lotnictwo. W latach 20. XX w. na terenie fabryki mebli ojca opracowali wiele udanych prototypów samolotów sportowych. Niestety, żaden z nich nie doczekał się produkcji.

Na koniec przedstawiam Ci zakład założony dawno, bo już w 1869 r., którego udziałowcem był mój syn, Wilhelm! W okresie międzywojennym jako Lloyd Bydgoski, przedsiębiorstwo posiadało stocznice, tartaki, cegielnię, warsztaty naprawy maszyn itp. To był prawdziwy potentat. Cóż, wraz z zanikiem żeglugi i handlu na Brdzie, zakład ograniczył działalność. Zwróć uwagę na pałacyk, w którym kiedyś mieściły się biura firmy. Teraz budynek już nie jest związany ze stocznia... Szkada...
ZADANIE 11.
Pałacyk Lloyda Bydgoskiego, ul. Grodzka
Do liczby lwich główek znajdujących się pod oknami wszystkich ścian pałacyku dodaj trzecią cyfrę z daty założenia zakładu.

Ciekawostka
Lloyd Bydgoski na swoje potrzeby wybudował ulicę Sporną, którą w 1928 r. sprzedał miastu.

Ciekawostka
Przy nabrzeżu Brdy obok spichrza, cumuje barka „Lemara”, zbudowana w 1937 r. w Stoczni i Warsztatach Mechanicznych Lloyda Bydgoskiego S.A. Obecnie na barce prowadzone są działania kulturalne.

Barka „Lemara” znajduje się na Szlaku Wody, Przemysłu i Rzemiosła w Bydgoszcy.

Dziękuję, że mnie wysłuchałeś. Czuję się spełniony... Gdybyś mnie jeszcze potrzebował, wiesz gdzie mnie szukać...

Jesteś ciekaw, co się dzieje w dawnej Bydgoskiej Fabryce Maszyn Hermanna Löhnerta? Właściciel był obrotowym przemysłowcem. Zaczynał w 1868 r. od niewielkiego warsztatu, by na początku XX w. wybudować tutaj fabrykę. Zakład produkował wielkogabarytowe maszyny m.in. dla rolnictwa, przemysłu (cementowni, gorzelni, kolei) oraz wojska. Poczekaj chwilę! Zajrzę przez okno! Ach tak! Zakład działa do dzisiaj, choć pod inną nazwą.

ZADANIE 7.
Bydgoska Fabryka Maszyn Hermanna Löhnerta/MAKRUM, ul. Kamienna
Do liczby ceglanych kominów położonych na dachu jednego z budynków fabryki od strony ul. Kamiennej, dodaj dwa.

Ciekawostka
Na przełomie XIX i XX w. produkty zakładu eksportowane były do wielu państw europejskich, a nawet Chin i krajów Ameryki Południowej. W latach 20. XX w. była to druga co do wielkości fabryka w Bydgoszcy!

Ciekawostka
Ulica Leśna to trzecia lokalizacja fabryki w Bydgoszcy. Wcześniej zakład mieścił się przy ul. Podolskiej i przy ul. Dworcowej.

Teraz moja ulubiona branża metalowa! Wyobrażasz sobie magazyny pełne żelaza, zajmujące 8 hektarów powierzchni? Ludwik Kolwitz – to on ten interes stworzył! Znałem go osobiście, kiedy jeszcze prowadził mały sklepik przy Zbożowym Rynku. W PRL-u magazyny zamieniono na Wojewódzkie Przedsiębiorstwo Handlu Wewnętrzny. Obecnie widzisz, co w tym miejscu się znajduje...

ZADANIE 8.
Towarzystwo Przemysłu i Hurtowego Handlu Żelazem i Artykułami Żelaznymi, Ludwik Kolwitz, ul. Jana Karola Chodkiewicza 19
W magazynie znajdowało się 40 prętów metalowych. Klient kupił 1/5 dostępnego towaru. Ile prętów nabył?

Ciekawostka
Ludwik Kolwitz posiadał willę przy ul. Kujawskiej. Obecnie mieści się tam Sanepid.

Jesteśmy przed zakładem taśm tkanych i pasmanterii technicznej. Wiem, że firma w tym miejscu istnieje od 1924 r. Tuż przed II wojną światową Fabryka Pasmantarii, Taśm i Pasów „Pasamon” E. F. Lewandowskiego stała się czołowym producentem taśm technicznych dla wojska i kolei, pasów pędnych, parcianych i taśm w Polsce. Obecnie zakład wdraża nowe technologie. Tak trzymać!
ZADANIE 9.
PASAMON, ul. Jagiellońska
Przy bramie wjazdowej znajduje się tablica z nazwą firmy. Jakiego koloru są litery? Wskaż numer tego koloru.

Ciekawostka
Neon reklamujący zakład działa nieprzerwanie od 1973 r. Jest to najstarszy działający neon w Bydgoszcy.

Były już radiomagnetofony, proszki do prania, rowery, taśmy... Czas na bydgoskie krzesła, stoły, szafy! Niech Cię nie zmyli ten supermarket, kiedyś stała tutaj prężnie działająca fabryka mebli. A jaki miała rodowód! Dziewiętnastowieczny! Sam Otto Pfefferkorn ją założył. Oj, znana to była firma, znana! A teraz dla relaksu przejeździemy się bulwarami. Za mną!

ZADANIE 10.
Bydgoska Fabryka Mebli, ul. Toruńska
Liczbę słupków podtrzymujących daszek nad wejściem do marketu pomnóż przez trzy i dodaj dwa.

